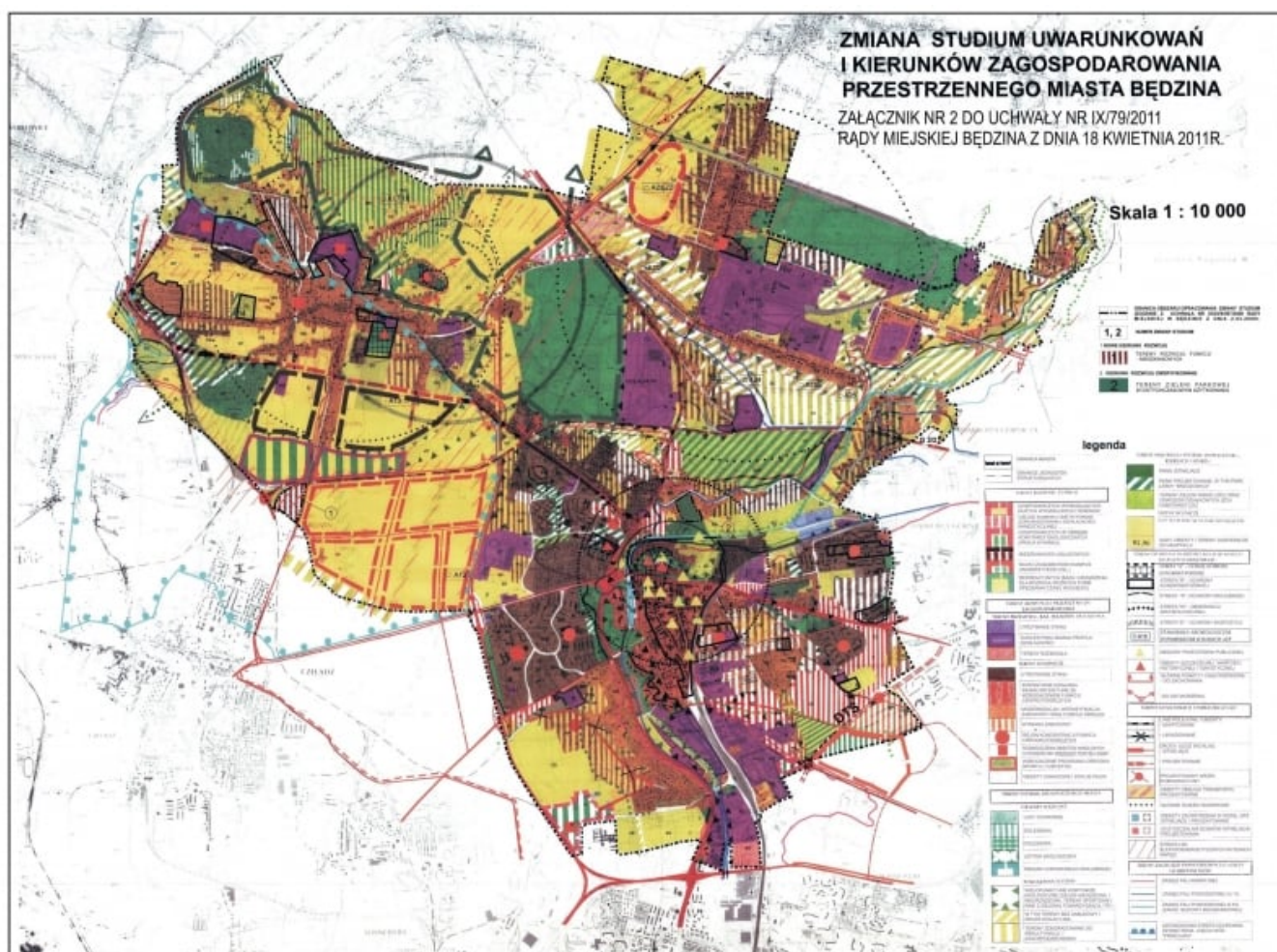


Udało mi się dogrzebać do jednej z uchwał kwietniowych br. czyli zmiany studium uwarunkowań i kierunków zagospodarowania przestrzennego miasta Będzin. Poniżej lektura do zapoznania dla zainteresowanych. Wprowadzono dwie zmiany. Dotyczą one:

- terenów pod budownictwo tj. terenów położonych w dzielnicy Grodziec pomiędzy koleją piaskową a ul. Nowotki oraz przy granicy z miastem Czeladź - zmiana oznaczona nr 1
- terenów przy ul. Brzozowickiej proponowane jako tereny zieleni parkowej z honorowaniem istniejących wartości przyrodniczych - zmiana nr 2, w/w wprowadzono po uzgodnieniu z ze stosownymi organami z zakresu środowiska

Zgodnie z uchwałą intencyjną zmiana studium ma na celu w obszarze nr 1 wprowadzić nowe kierunki rozwoju tj. przeznaczyć tereny od Agencji Nieruchomości Rolnych pod przyszłe budownictwo socjalne - oraz zweryfikować kierunki rozwoju - dla obszaru nr 2.



Tutaj tekst studium.

wyświetleń: 814



Zmiana studium uwarunkowań i kierunków zagospodarowania przestrzennego miasta Będzin

Share this:

WhatsApp

Print