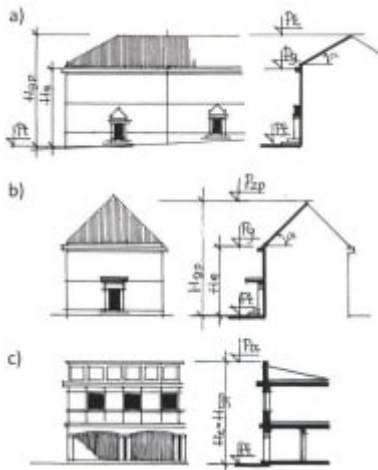


Przedstawiam zasady określania gabarytów elewacji frontowej budynków: w zabudowie zwartej lub bliźniaczej z dachami kalenicowymi, w zabudowie wolnostojącej (punktowej) z dachami namiotowymi, w zabudowie zwartej z dachami pogrążonymi i elewacjami attykowymi, często pojawiającymi się na etapie ustalania warunków zabudowy.



A - kąt nachylenia dachu

He - wysokość elewacji

Hgp - wysokość gabarytu pionowego budynku

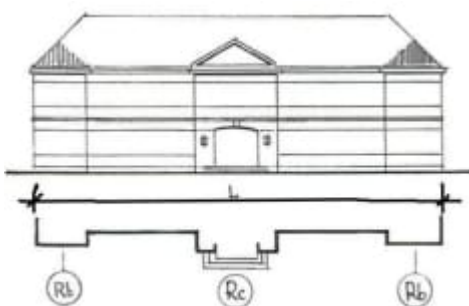
Pa - poziom krawędzi attyki

Pg - poziom gzymsu głównego lub krawędzi okapu

Pk - poziom kalenicy

Pzp - poziom punktów zbiegu połaci dachowych

Pt - poziom terenu określany przed głównym wejściem do budynku

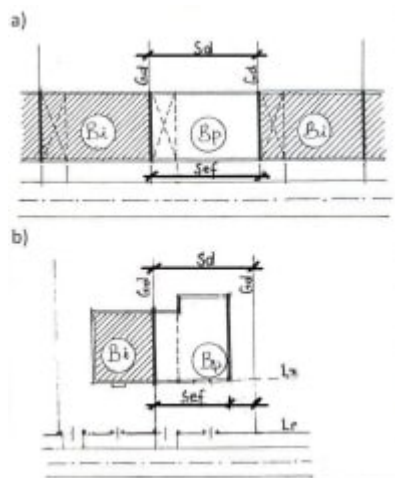


L - długość elewacji = Sef - szerokość elewacji frontowej

Rb - ryzalit boczny

Rc - ryzalit centralny

Należy rozumieć, że przedstawiona na rysunku długość elewacji frontowej odpowiada pojęciu z art.61 ust.7 pkt.3 czyli szerokości elewacji frontowej.



Przykłady charakterystycznych form zabudowy pierzei ulicznych:

- a.) zabudowa zwarta np. kamienic czynszowych lub budynków szeregowych, w której długość (szerokość) elewacji frontowej odpowiada szerokości frontu działki budowlanej
- b.) zabudowa analogiczna do bliźniaczej, w której długość (szerokość) elewacji frontowej budynku usytuowanego przy granicy z sąsiednią działką budowlaną jest mniejsza od szerokości frontu działki budowlanej

Bi - budynek istniejący

Bp - budynek projektowany

Lr - linia rozgraniczająca od ulicy

Lz - linia zabudowy

sd - szerokość działki

Gd - granica boczna działki

Sef - szerokość elewacji frontowej

Wykorzystano materiały z Inżyniera budowlanego.

wyświetleń: 6.8K

Share this:

WhatsApp

Print