

Za oknem zaświeciło słońko mocniej i od razu sezon budowlany ruszył pełną parą. W ostatnim czasie pojawiło się kilka nowych inicjatyw w mieście, które w połączeniu z pozostałościami z 2011 roku tworzą całkiem spory plac budowy w naszym mieście. Z nowości inwestycyjnych na pewno trzeba odnotować:

- wycinkę drzew w kilku strategicznych punktach w Będzinie - min. wzdłuż rzeki Przemszy przy bulwarach oraz "czystki" w parku przy Dolnej Syberce, wycinka w parku związana jest z budową strefy kibica, strefy aktywności rodzinnej oraz kilku innych atrakcji, które miasto zaplanowało dla swoich mieszkańców w tym miejscu, od siebie dodam iż takie "przetrzebienie" było potrzebne w parku, który od lat był zaniedbany i nie stanowił żadnej atrakcji w mieście, a spacerowanie po wybrzuszonych od korzeni drzew ścieżkach stanowiło uciążliwy problem
- budowę skateparku, który ma się pojawić obok strefy lądowania dla śmigłowców (na tyłach Szkoły Muzycznej vis a vis parku na Syberce)
- termomodernizację Powiatowej Biblioteki w Będzinie

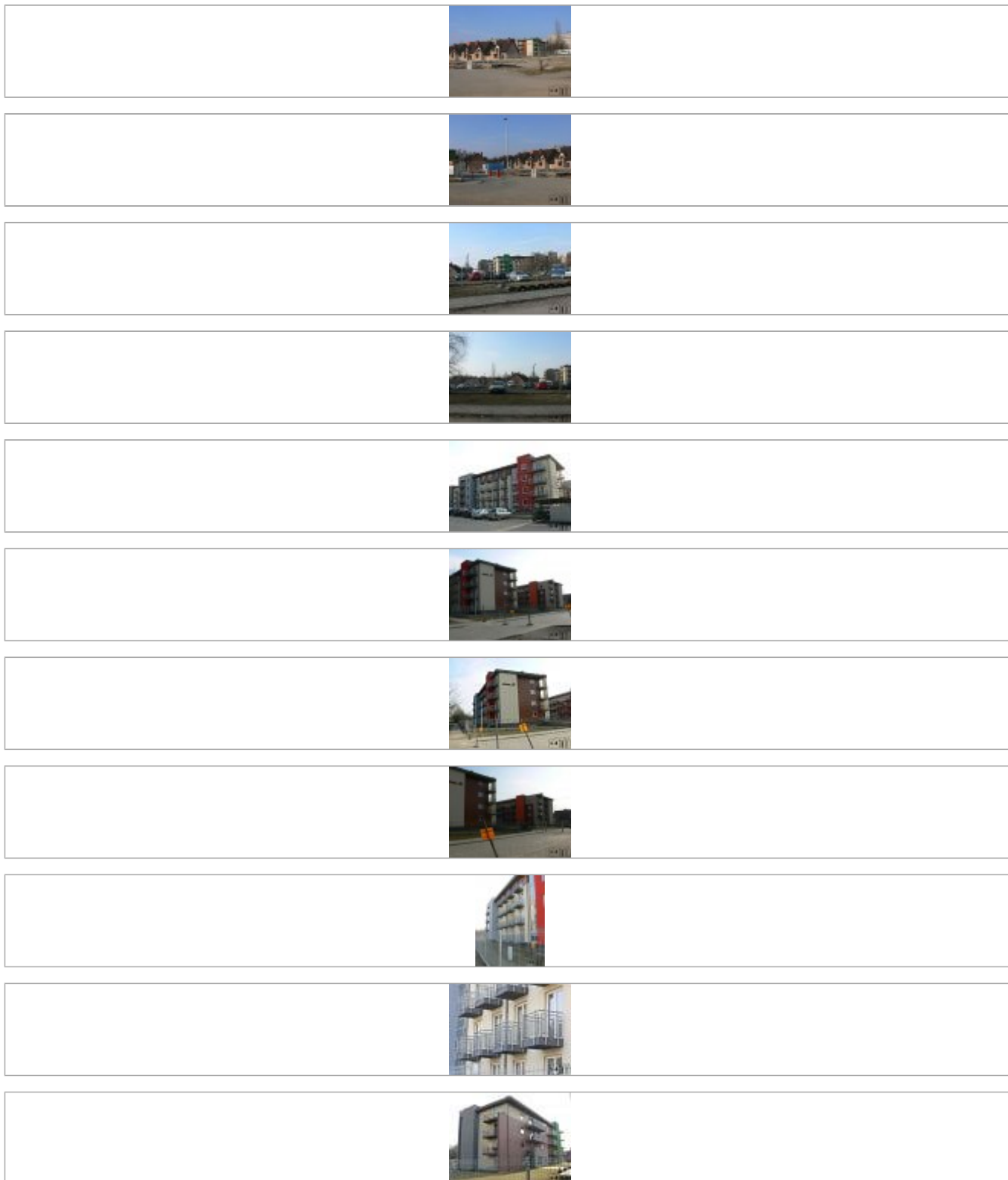
Jeśli chodzi o stare inwestycje, to kilka już zostało zakończonych. Mam na myśli:

- budynek wielorodzinny Zamkowe Ogrody
- budynek usługowy przy ulicy Siemońskiej
- budynek usługowy przy ulicy Kołtąja
- budynki wielorodzinne Nowe Warpie

Rewolaryzacja wzgórza Zamkowego powoli wyszła przed zamek. Adaptacja podziemi - trwa, ja zmian żadnych nie zauważyłem (ekipa budowlana się skutecznie ofoliowała). Wczoraj przechodząc przez dworzec PKP zauważyłem, że przymierzają się do układania płytek na podszyciach - więc może ujrzymy koniec tej inwestycji jeszcze w tym roku. Prywatna przychodnia na osiedlu Zamkowym będzie nominować do będzińskiej maliny 2012 roku moim zdaniem - bo z zewnątrz jest "lekko" koszmarna (jak można było wydać warunki zabudowy na coś takiego?). Szeregówka przy Krakowskiej wciąż w toku budowania. Ruszyły prace ziemne przy budowie osiedla domów jednorodzinnych Rodzinne Marzenia w Grodźcu (dla mnie bardziej to Gródków). Trwa również adaptacja kolejnego fragmentu budynku biurowego dawnego Chełmka oraz przystosowanie Szkoły Zawodowej przy Krasickiego pod pomieszczenia dla PUP. Na koniec dodam, iż słyszałem, że syndyk wychodzi z huty Będzin pod koniec czerwca (ciekawe co z budynkami biurowymi - bo z tego, co wiem to podobno nikt ich nie kupił). Poniżej zamieszczam zdjęcia z weekendowej objazdówki po placach budowy.









**Share this:**

WhatsApp

Print