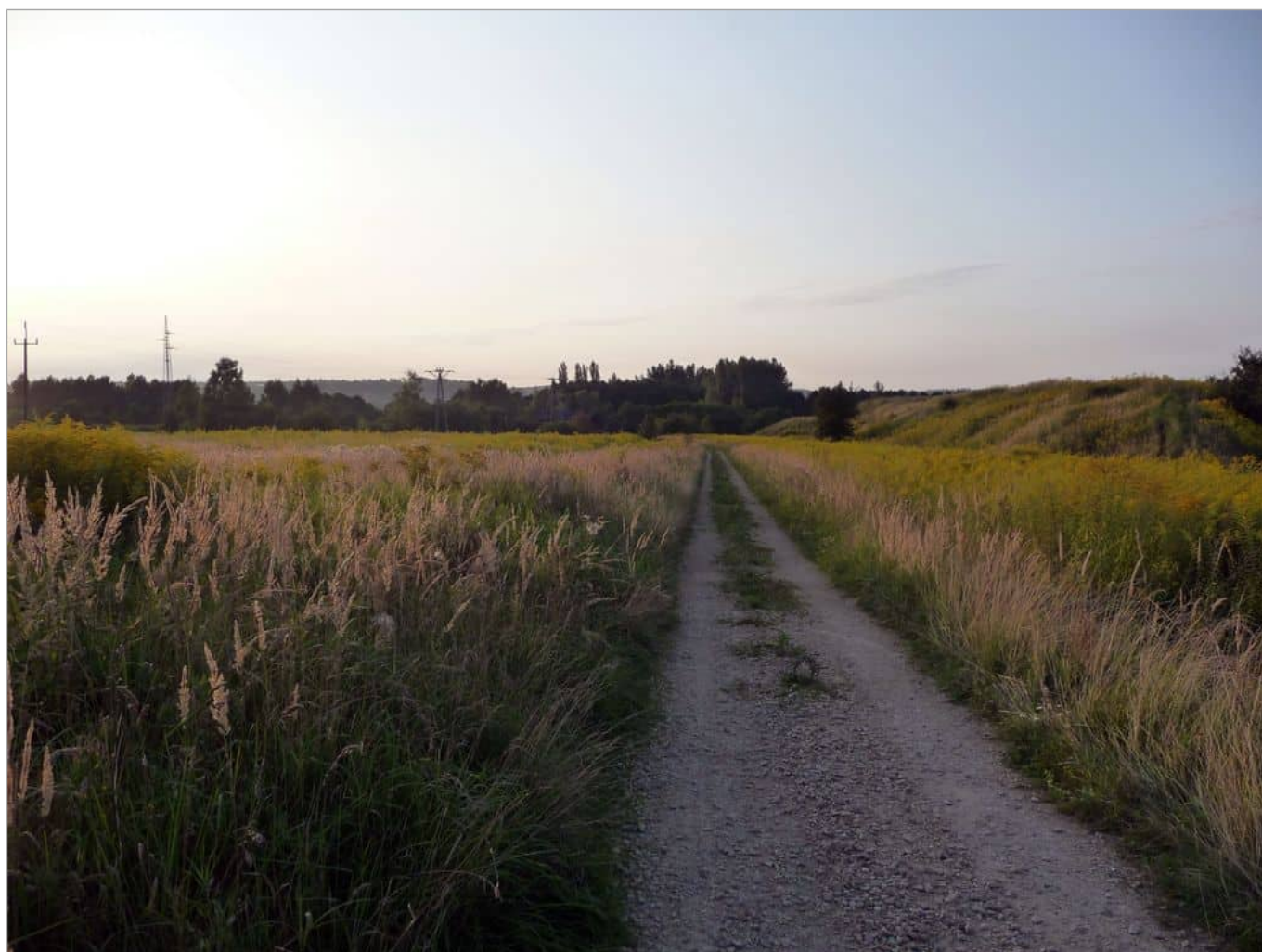


Ze względu na to, iż temat ten cieszy się bardzo dużą popularnością na moim blogu, postanowiłem wybrać się w teren i ustalić tajemniczą lokalizację "Osiedla na łące". Trafić nie było łatwo. Trochę pokrzyżłem zanim w końcu odnalazłem ów łąkę. Prawda jest taka, że naprawdę mamy do czynienia z łąką:). Droga dojazdowa na dzień dzisiejszy jest na razie dość ciężka - wymaga szybkiego remontu. Naprzeciw planowanego osiedla wzdłuż Kolejowej i Irysów rosną pręźnie nowe zabudowania jednorodzinne. Szczerze - nigdy tam nie byłem wcześniej. Najlepiej trafić tam jadąc starą drogą do Pyrzowic i skręcić zaraz za tartakiem w Gródkowie, tuż przed przejazdem kolejowym w lewo. Potem jechać jakiś kilometr i po prawej stronie zobaczycie reklamę przy drodze. Dość mała - jak na liczne bilbordy krążące po okolicy. Okolica cicha i spokojna. Trochę jednak chyba kiepsko z komunikacją inną niż samochód. Ale łąka w końcu rządzi się swoimi prawami:) Poniżej przedstawiam zdjęcie z lokalnej wizji - trochę kiepskie bo późno się zrobiło - dla zainteresowanych polecam wycieczkę w teren.

### Widok na łąkę





Zdjęcie 6 z 8

wyświetleń: 1.7K

Share this:

WhatsApp

Print