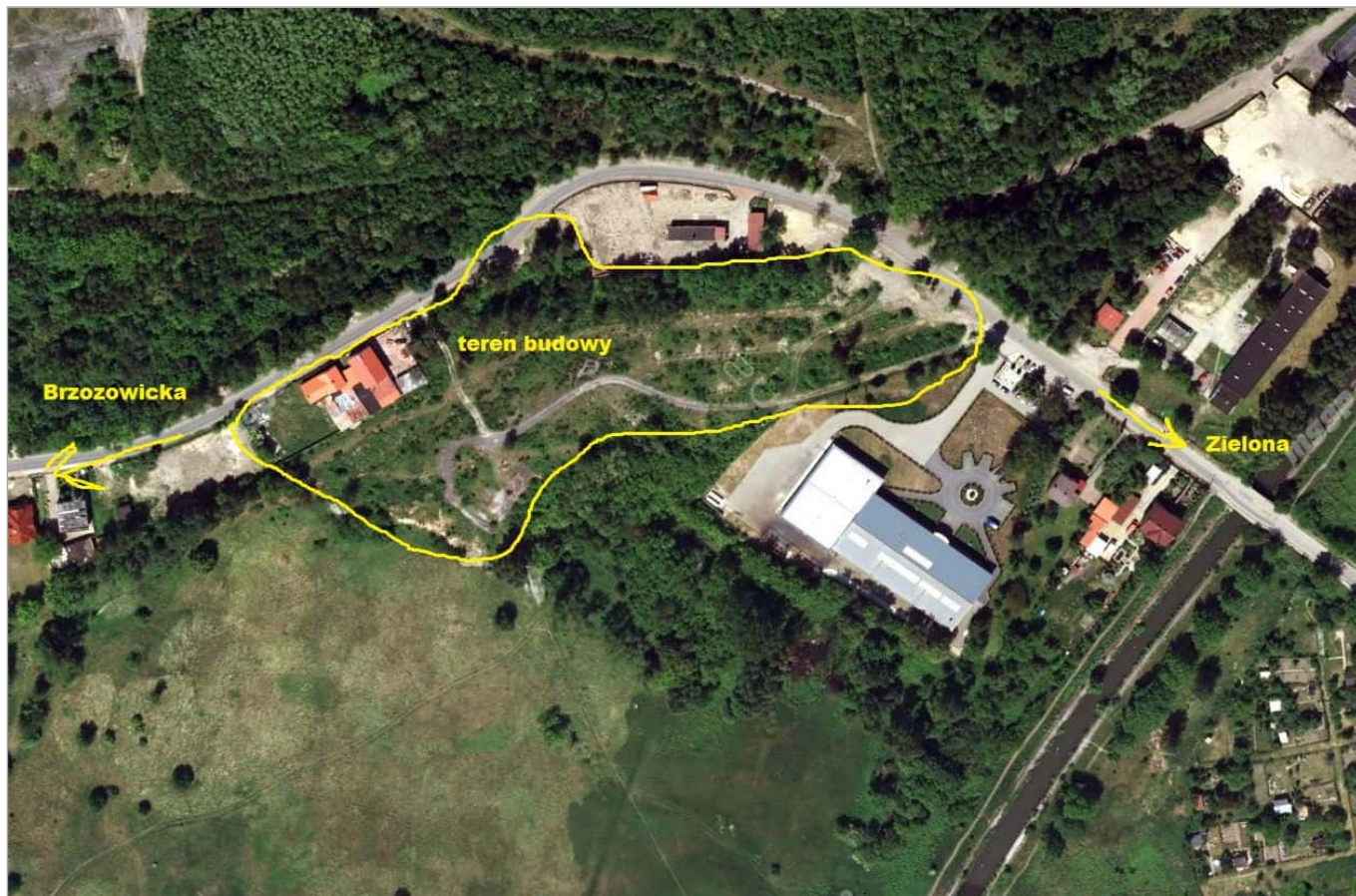


Przedstawiam fotoreportaż z budowy nowego osiedla domów wielorodzinnych przy ulicy Brzozowickiej (jadąc trasą w kierunku Zielonej). Mimo, iż to niedaleko centrum - natknąłem się na ta budowę w sumie przez przypadek. Inwestycje w Będzinie słyną raczej z tego, że pokazują się nagle i stąd moja spóźniona relacja z tej budowy. Osiedle po wstępnej, wzrokowej analizie, wygląda na mieszany typ zabudowy: szeregowy i wielorodzinny. Domów wolnostojących nie zauważyłem. Autorem projektu jest miejscowa pracownia **WSK PROJEKT**, a developerem i zarazem generalnym wykonawcą spółka z o.o. "POZYTYW" z Będzina (o której pierwszy raz słyszę, niestety nie posiadają żadnej strony w internecie, stąd wnioskuję, że została utworzona niedawno, na potrzeby tej inwestycji). Osiedle skalą przypominające podobne inwestycje na terenie miasta Będzina tj. Podskarpie czy Nowe Warpie. Lokalizacja - dość atrakcyjna - blisko bezpośredniego centrum miasta, tylko ta stara złomownia rozwała kontekst urbanistyczny pozamiejskiej sielanki. Zakład jest prawdopodobnie nieczynny (przynajmniej na taki wygląda), ale czy developerowi uda się przejść ten teren - nie wiadomo. Projektu na własne oczy na razie nie udało mi się jeszcze zobaczyć, najwyżej zamieszczę coś później, jeśli mi się poszczęści.



Lokalizacja budowy osiedla

lokalizacja



Zdjęcie 14 z 14

wyświetleń: 2.1K

Share this:

WhatsApp

Print