

W dniu 21 listopada na posiedzeniu Rady Miasta Będzina została podjęta uchwała w sprawie odmowy uzgodnienia projektu Uchwały Sejmiku Województwa Śląskiego w sprawie Obszaru Chronionego Krajobrazu „Wzgórze Doroty”.

UZASADNIENIE ODMOWY

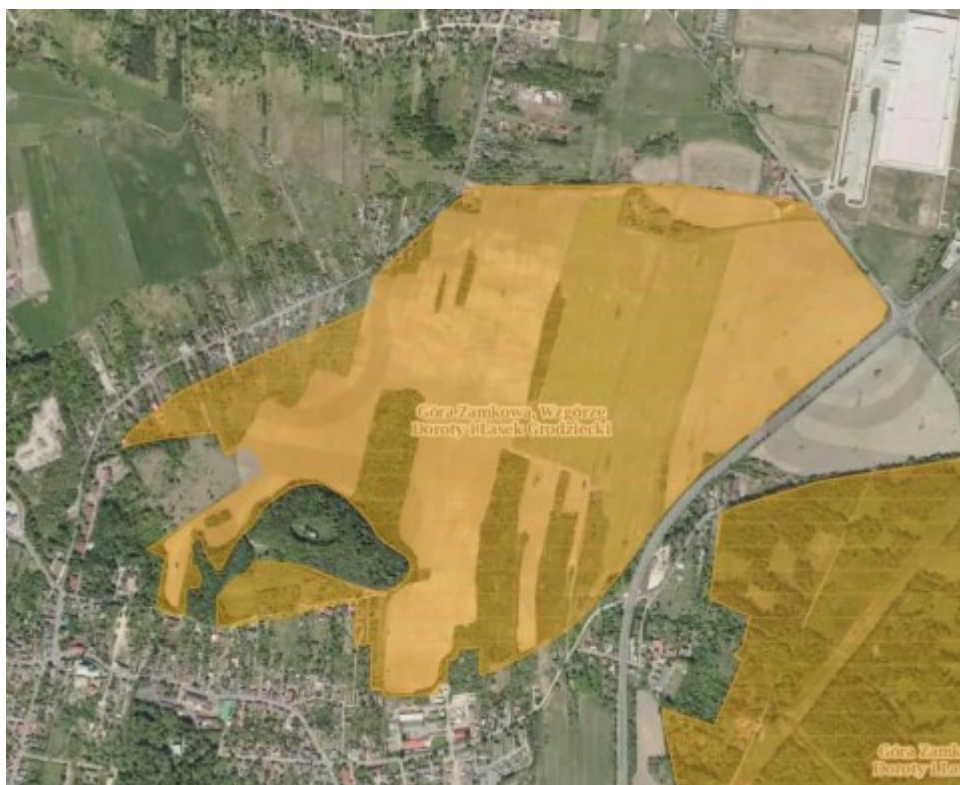
Urząd Marszałkowski Województwa Śląskiego zwrócił się do Rady Miejskiej Będzina z wnioskiem o uzgodnienie projektu Uchwały Sejmiku Województwa Śląskiego w sprawie obszaru chronionego krajobrazu „Wzgórze Doroty”. Na podstawie art. 23 ust. 2 i 3 ustawy z dnia 16 kwietnia 2004 r. o ochronie przyrody (t.j. Dz. U. z 2018 r. poz. 1614 z późniejszymi zmianami) wyznaczenie obszaru chronionego krajobrazu następuje w drodze uchwały sejmiku województwa po uzgodnieniu z właściwym regionalnym dyrektorem ochrony środowiska oraz właściwą miejscowo radą gminy. Organ stanowiący przedstawia swoje stanowisko w ciągu 30 dni od dnia otrzymania projektu uchwały. Rada gminy może odmówić uzgodnienia projektu uchwały wyłącznie w przypadku, gdy przyjęcie tej uchwały prowadziłoby do ograniczenia możliwości rozwojowych gminy wynikających z ustaleń studium uwarunkowań i kierunków zagospodarowania przestrzennego lub miejscowego planu zagospodarowania przestrzennego w stopniu nieproporcjonalnym do wartości jakie obszar chronionego krajobrazu ma chronić. W przedłożonym projekcie uchwały uszczegółowiono przebieg granic obszaru chronionego krajobrazu „Wzgórze Doroty” poprzez podanie współrzędnych punktów załamania granic. Projekt uchwały zakłada ustanowienie katalogu zakazów obowiązujących na tym obszarze w tym m.in.: likwidowania i niszczenia zadrzewień śródpolnych i przydrożnych, wykonywania prac ziemnych trwale zniekształcających rzeźbę terenu. Ponadto na obszarze wprowadza się ustalenia dotyczące czynnej ochrony ekosystemów, w celu zachowania ich trwałości oraz zwiększenia różnorodności biologicznej. Ustalenia dotyczące czynnej ochrony ekosystemów obejmują m.in.: kształtowanie zróżnicowanego krajobrazu rolniczego poprzez utrzymanie istniejących oraz formowanie nowych zarośli i zadrzewień śródpolnych i przydrożnych. Po analizie wyznaczonego w projekcie uchwały Sejmiku Województwa Śląskiego obszaru chronionego krajobrazu, biorąc pod uwagę ustalenia studium uwarunkowań i kierunków zagospodarowania przestrzennego Miasta Będzina (Uchwała Nr XLII/398/2013 Rady Miejskiej Będzina z dnia 20 września 2013) stwierdza się, iż obszar chronionego krajobrazu „Wzgórze Doroty” wkracza, w swej znacznej części w tereny, dla których w studium przyjęto funkcję usługową (w tym sportowo-rekreacyjną) o szerokim zasięgu lokalnym i ponadlokalnym jak również funkcję mieszkaniową. Teren usługowy, objęty OCHK, to powierzchnia około 80 ha. Studium ustala dla przedmiotowego terenu przeznaczenie główne w postaci usługowych obiektów budowlanych oraz obiektów budowlanych z zakresu usług sportu, rekreacji i turystyki. Należy mieć na względzie, iż Studium uwarunkowań i kierunków zagospodarowania przestrzennego gminy jest podstawowym dokumentem dla władz samorządowych gminy, na podstawie którego powinna być prowadzona polityka i strategia działań, przede wszystkim w sferze zagospodarowania przestrzennego. Studium

stanowi również dokument, który uwzględnia i konsoliduje zasady określone w koncepcji przestrzennego zagospodarowania kraju, ustalenia strategii rozwoju i planu zagospodarowania przestrzennego województwa oraz strategii rozwoju gminy. Jego ustalenia są wiążące dla organów gminy przy sporządzaniu planów miejscowych. Brak takiej zgodności skutkować może stwierdzeniem nieważności uchwały rady gminy

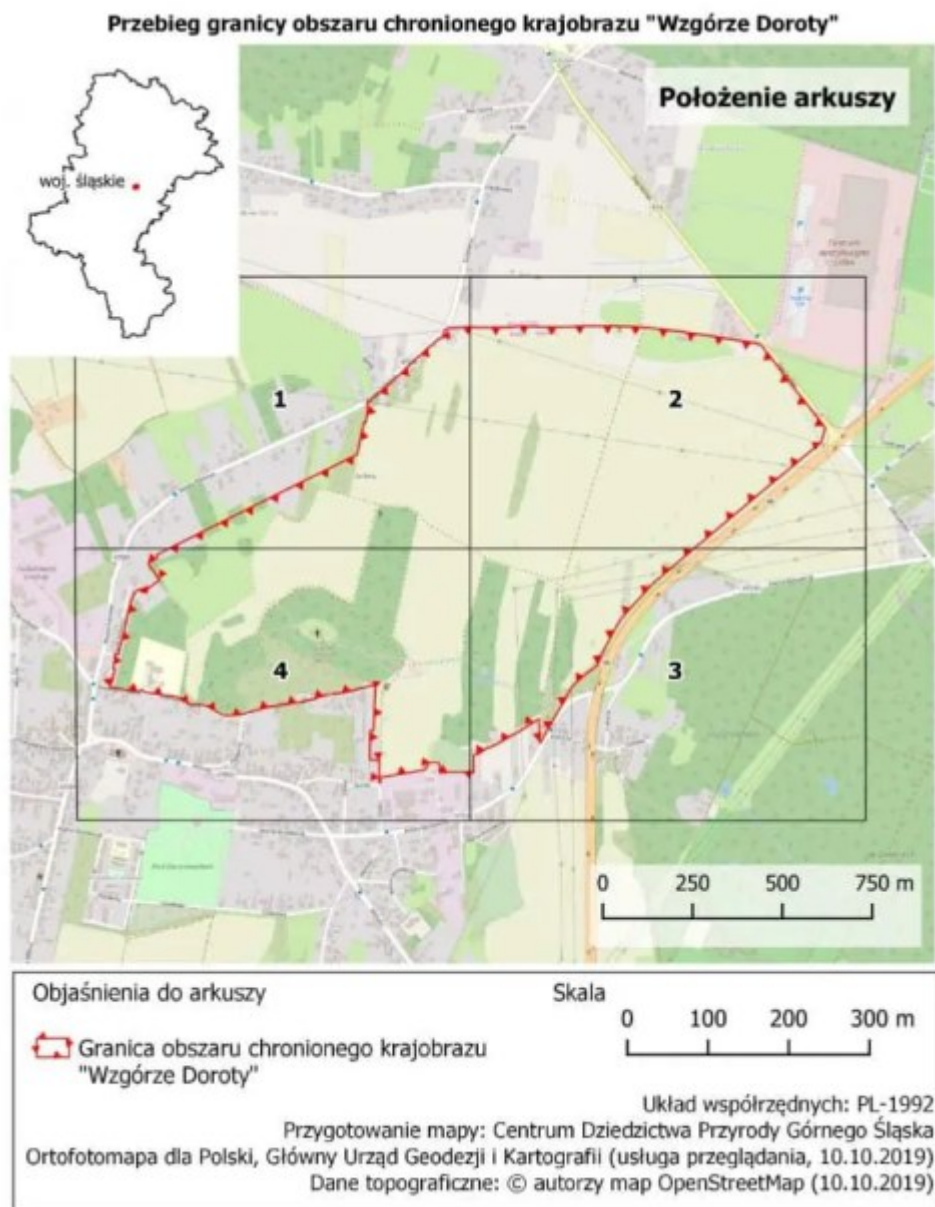
Polityka rozwoju przyjęta w studium odpowiada zasadom zrównoważonego rozwoju i ładu przestrzennego przyjmując dla jednostki Grodziec następujące cele:

- rozwój terenów usługowych w sąsiedztwie węzła drogi krajowej nr 86 z ul. Odkrywkową oraz wzdłuż drogi DK 86,
- rozwój funkcji sportowo-rekreacyjnej na pół-wsch zboczu Góry Św. Doroty,
- prowadzenie strefowej polityki przestrzennej polegającej na sukcesywnym zagęszczaniu terenów przeznaczonych pod zabudowę.

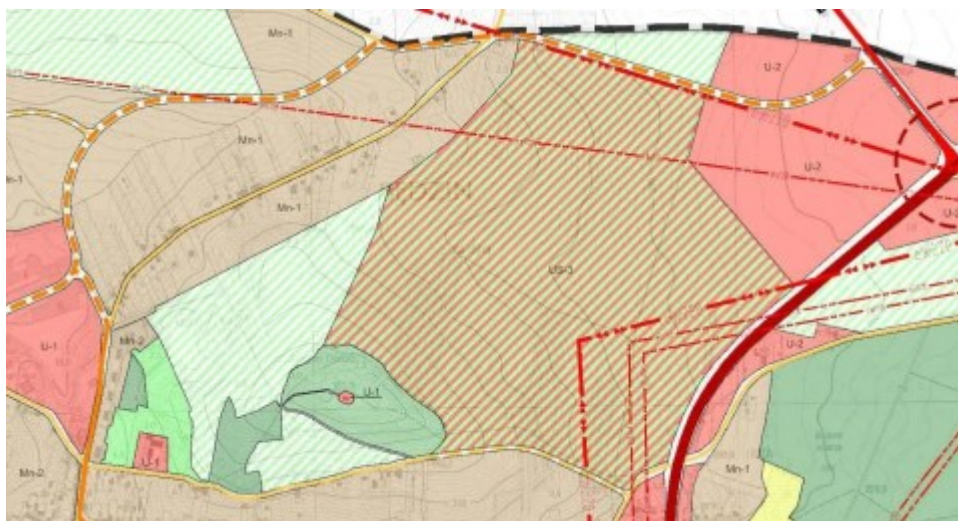
W związku z powyższym, uzgodnienie obszaru chronionego krajobrazu w zakresie i kształcie zaproponowanym w uchwale sejmiku województwa w znacznym stopniu ograniczy realizację perspektywicznej i społecznie akceptowalnej koncepcji polityki przestrzennej miasta. Będzie przy tym stanowić istotną barierę dla zainwestowania jednego z najatrakcyjniejszych terenów usługowych w mieście (teren sąsiadujący z DK 86). Zdaniem Rady Miejskiej nie podlega kwestionowaniu objęcie granicą obszaru chronionego krajobrazu (jako obszaru o charakterze wypowym) Wzgórza Doroty będącego najwyższym punktem w mieście i wspaniałym miejscem widokowym o bardzo dużych walorach krajobrazowych i przyrodniczych. Reasumując Rada Miejska Będzina negatywnie uzgadnia projekt uchwały Sejmiku Województwa Śląskiego uzasadniając swe stanowisko faktem, iż przyjęcie uchwały wiązałoby się z ograniczeniem możliwości rozwojowych gminy w stopniu nieproporcjonalnym do wartości jakie obszar krajobrazu chronionego powinien zabezpieczać.



Obecny kształt obszaru chronionego krajobrazu Wzgórze Doroty



Proponowany kształt obszaru chronionego krajobrazu Wzgórze Doroty



Fragment obowiązującego studium uwarunkowań.

Jak widać na załączonych obrazkach obszar US-3 znajduje się obecnie na istniejącym OCHK. W nowej propozycji wciągnięto przede wszystkim sam teren wokół kościoła na wzgórzu (ten ciemno-zielony obszar) oraz park przy Domu Opieki Społecznej wraz z Domem Opieki w Grodźcu oraz z terenami pól od strony południowo-zachodniej wzgórza i fragment terenu schodzący od wzgórza w stronę ulicy Mickiewicza. Stąd czytając uzasadnienie na temat blokowania rozwoju terenów sportowych i usługowych przez nową uchwałę - nie do końca rozumiem o jakiej blokadzie rozwojowej gminy mówimy. Na dzień dzisiejszy są to tereny wyłączone z inwestowania. Przyjmując za kazus uchwałę z 1993 r. która wciąż obowiązuje i w której wyraźnie jest napisane, że zakazuje się budowy obiektów wpływających szkodliwie na środowisko - a myślę, że budowa jakiegokolwiek centrum sportowego czy usługowego będzie wymagała uzyskanie decyzji środowiskowej z racji położenia na terenie obszaru OCHK, uzasadnienie faktyczne uchwały odmownej w mojej ocenie jest mało faktyczne. Dopuszczenie zabudowy na terenie opadającym od strony ulicy Chopina w stronę ulicy Mickiewicza też raczej byłoby świętokradztwem dla tego cennego obszaru. Chyba, że gmina chce uwolnić tereny Wzgórza Doroty od strony północno-wschodniej z obszaru OCHK czyli zmniejszyć przedmiotowy obszar i liczy, że urząd Marszałkowski zmniejszy ten obszar. Teza też raczej wątpliwa bo to rada mogłaby zrobić we własnym zakresie. Zobaczymy, jak do odmowy ustosunkuje się sam Marszałek.

Wg mnie zabrakło publicznej dyskusji przede wszystkim z mieszkańcami Będzina przy każdym z 3 aktualizowanych obszarów na terenie Będzina. Pozostają tylko własne przemyślenia i domysły. Bardziej lub mniej celne.

wyświetleń: 568

Share this:

WhatsApp

Print