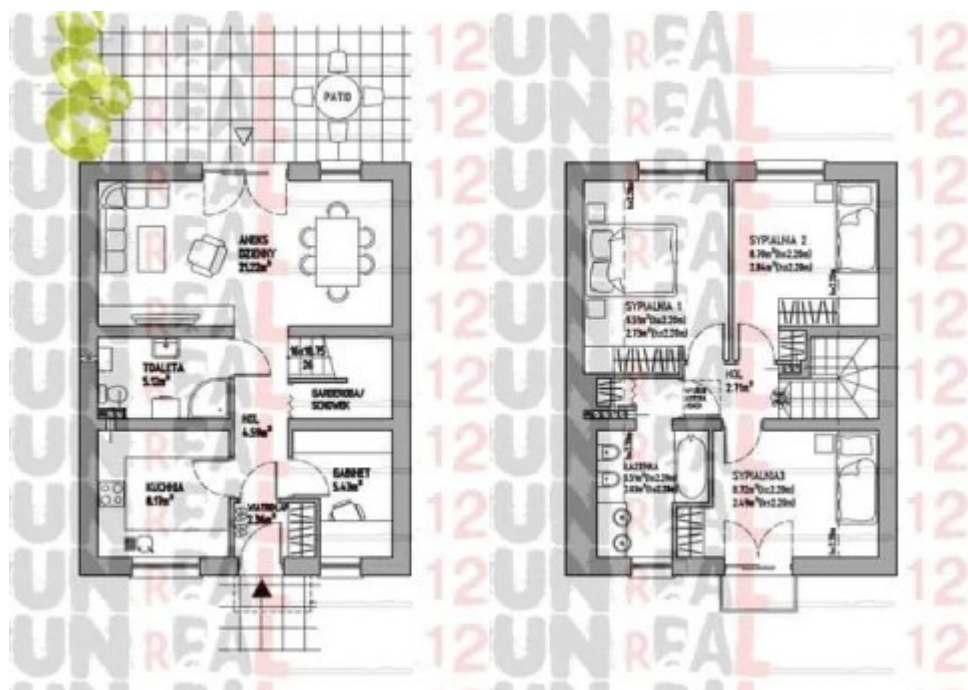


Kontynuując spóźniony wątek – ostatecznie inwestor zdecydował się na wersję nr 6, którą przedstawiam poniżej. Postanowiono powiększyć living, a gabinet przenieść od strony wejściowej i w końcu udało się ostatecznie po wywaleniu balkonu na piętrze:) zakończyć etap koncepcyjny. Z mojej strony mogę powiedzieć, że udało nam się wypracować dość rozsądny kompromis polegający na uzyskaniu domu o **POWIERZCHNI UŻYTKOWEJ poniżej 90m²**, co było jednym z narzuconych warunków przez inwestora (80-90m²). Z ciekawostek warty uwagi można odnotować, że udało mi się przekonać inwestora do systemu wentylacji wymuszonej z odzyskiem ciepła oraz kotła gazowego z zamkniętą komorą spalania i w ten sposób uzyskaliśmy kilka jakże drogocennych metrów, które jak widać zostały maksymalnie wykorzystane



Po żmudnym etapie wykonania dokumentacji technicznej i przejściu biurokratycznego procesu urzędowego, inwestor uzyskał pozwolenie na budowę wraz z końcem lipca br. Obecnie budynek jest w trakcie realizacji, jego dalszą historię można śledzić na [forum muratora](#), gdzie można oglądać kolejne fazy powstawania budynku oraz poczytać różne ciekawe historyjki z budowy, do czego serdecznie zachęcam.

wyświetleń: 807