



Zaproponowany układ pomieszczeń przez inwestora:

**Parter** : kuchnia, wc, pomieszczenie gospodarcze (pralka, kocioł gazowy) w jednym, znajdujące się w sąsiedztwie kuchni, salon z wyjściem na ogród, mały pokój do pracy, wiatrołap

**Piętro**: 3 sypialnie, łazienka (prysznic, wc, umywalka), wnęka do zabudowy ogród umiejscowiony za domem, bez okien połączeniowych jeśli możliwe

Zaproponowane wstępne rozwiązania przez architekta (normalnie opracowuje się 2, ale ze względu na małą powierzchnię domu i życzenie inwestora opracowano 5:

### **Wersja 1.**

Zamknięta bryła w kształcie prostokąta z kuchnią od strony wejściowej oraz salonem od strony ogrodowej z opcją powiększenia salonu o gabinet, 3 sypialnie i główna łazienka na piętrze pod skosami.

### **Wersja 2.**

Propozycja otwarcia domu na kierunek południowo-wschodni z dodatkowym patiem śniadaniowym i naturalnym doświetleniem holu na piętrze. Minus to brak wydzielonej typowej śluzы powietrznej czyli wiatrołapu.

### **Wersja 3.**

Typowy aneks dziennie-jadalny od strony ogrodowej z 1 sypialnią (np.dla gości lub osoby starszej na dole) zlokalizowaną tuż przy wejściu. Gabinet /kącik do pracy/pokój do lekcji zlokalizowany na piętrze.

### **Wersja 4.**

Aneks dzienny/Oranżeria od strony południowo-zachodniej z kuchnią od strony ogrodowej/wschodniej. Możliwość adaptacji gabinetu na jadalnię.

### **Wersja 5.**

Duży aneks dzienny od strony ogrodowej z gabinetem i kuchnią od strony wejściowej. Brak naturalnego światła/wentylacji w toalecie.



wersja 1



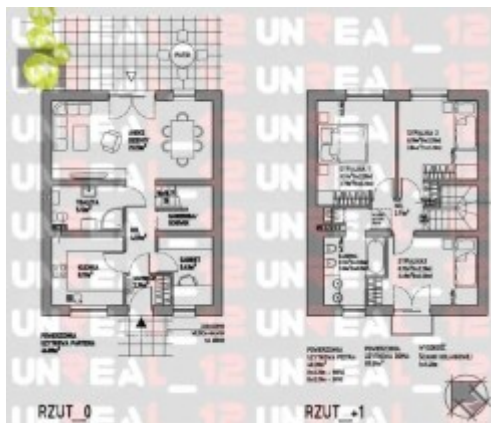
wersja 2



wersja 3



wersja 4



wersja 5

wyświetleń: 512

**Share this:**

WhatsApp

Print