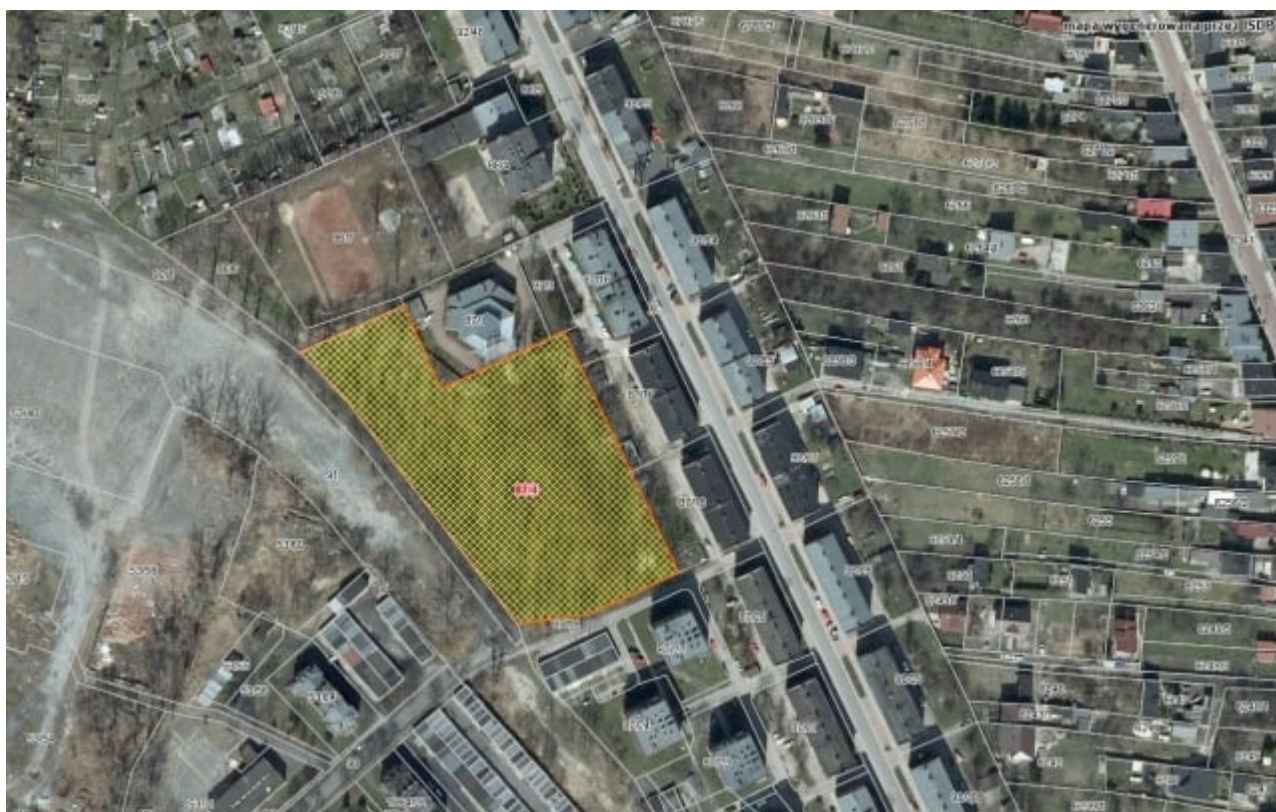


Będzie kolejna SAR w Będzinie, tym razem powstanie ona w dzielnicy Grodziec przy ulicy Konopnickiej na działce nr 87/4. Właśnie zostało wszczęte postępowanie dotyczące lokalizacji inwestycji celu publicznego przez burmistrza Czeladzi. Nowa strefa przewiduje:

- siłownię zewnętrzną - 3 stanowiska
- plac zabaw
- ogrodzenie
- monitoring
- oświetlenie zewnętrzne

Poniżej przedstawiam mapkę z dokładną lokalizacją nowej SAR.



wyświetleń: 521