

W kolejnej części dotyczącej rozważań na temat kuchni przedstawiam miejsca, które podczas etapu planowania dostarczają problemów. Czyli, jak można sobie poradzić gdy w kuchni są skosy, kiedy kuchnia jest bardzo mała lub nieustawna, kiedy nie ma miejsca na stolik do spożywania posiłków.

Problematycznym miejscem do rozwiązania są naroża pomieszczenia, gdzie próba maksymalnego wykorzystania szafki często nie idzie w parze z funkcjonalnością i łatwym dostępem. Na rynku jest kilka systemów półek ruchomych, które wyjeżdżają przy otwarciu szafki narożnej. W zależności od ceny są to systemy bardziej i mniej skomplikowane. Z reguły posiadają układ półek półobrotowych, obrotowych lub stałych wysuwających się w rozmaity sposób. Mankamentem takich rozwiązań jest kształt półek systemowych, na których nie zawsze uda się poukładać to co jest zaplanowane. Konstrukcja pod półki uniemożliwia stuprocentowe wykorzystanie przestrzeni szafki. Utrudniony jest również dostęp do ścianek i dna szafki co przeszkadzać może w ich sprzątaniu. Niewątpliwą jednak zaletą jest fakt, że komfortowo, praktycznie przy wyprostowanej sylwetce można mieć dostęp do sprzętów schowanych w narożu.



Zapóżyczony z: www.babiniec-cafe.pl, www.arch.blox.pl, www.elmeble.pl, www.we-dwoje.pl, www.polyskimat.pl

Podobne systemy można stosować w szafkach narożnych wiszących.

Mniej skomplikowanym (i tańszym) sposobem na wykorzystanie przestrzeni naroży jest zastosowanie stałych półek. Pozwala to na maksymalne zabezpieczenie przestrzeni szafki. Trzeba jednak mieć na uwadze, że przy chęci wydostania rzeczy ułożonych w dalszej części nie uniknie się "nurkowania" i przyjmowania niewygodnych pozycji.



Zapóżyczzone z: www.dobrzemieszkaj.pl, www.studiodelarte.pl, www.sklep.woodpol.com.pl, www.stolmeble.pl

Czasem zdarza się, że w kuchni trzeba sobie poradzić ze skośnym sufitem. Można wtedy w sprytny sposób wykorzystać przestrzeń nad blatem na wszelkiego rodzaju półki, szafki i schowki.



Na skośnym suficie istnieje możliwość zamontowania pochłaniacza pary. Rynek oferuje pochłaniacze wysuwne, które mają małą głębokość i można je bez trudu zawiesić nad kuchenką lub płytą grzewczą.



W sytuacji gdy kuchnia jest niewielkich rozmiarów sprytnym rozwiązaniem jest sprzęt nazwany przez producenta "TRIO" łączący w sobie zmywarkę, piecyk oraz płytę grzewczą/kuchenkę gazową.



Zapóżyczony z: www.next.lv

Podczas planowania kuchni częste są sytuacje, że po rozlokowaniu wszystkich sprzętów okazuje się, iż przestrzeń blatu roboczego jest bardzo mała. Wtedy niezwykle przydatnym rozwiązaniem są blaty wysuwne. Co prawda ograniczają one nieco pojemność znajdujących się pod nimi szafek, jednak dzięki takiemu rozwiązaniu można w znacznym stopniu polepszyć własny komfort pracy podczas przygotowywania posiłków.



Zapóżycone z: www.magazyndomowy.pl, www.sklep.verytrendy.pl, www.pronta.pl

Nierzadko w kuchni mimo największych chęci nie starcza miejsca na choćby mały stolik do spożywania posiłków. Można wtedy wykorzystać system składanego stolika przykręconego np. do ściany. Po skończonym posiłku stolik jest składany i pozwala na dogodniejsze poruszanie się po kuchni.



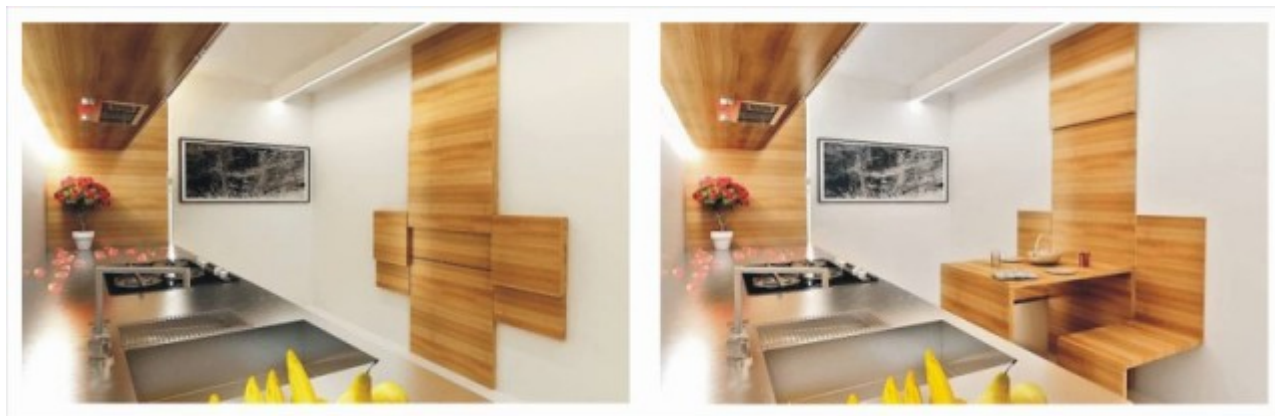
Zapóżycone z: www.urzadzamy.pl

Można również wykorzystać jako miejsce spożywania posiłków wysuwane blaty.



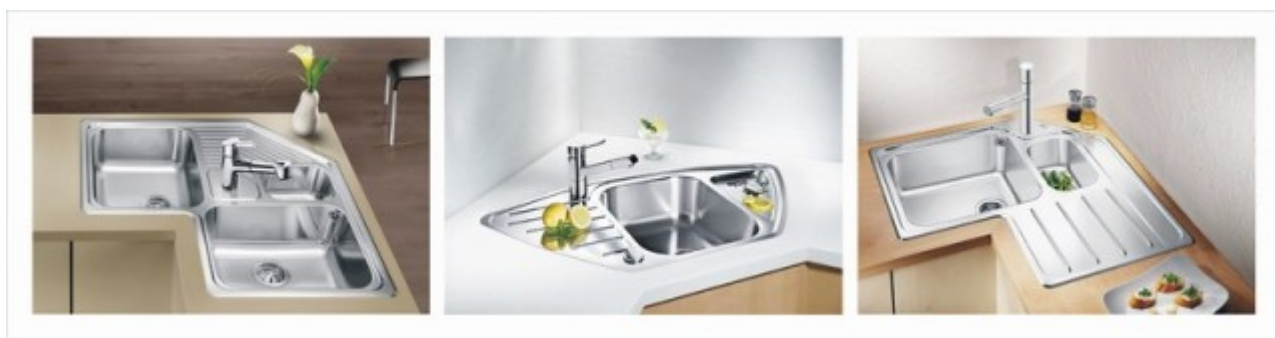
Zapóżycone z: www.familie.pl

W zależności od finezji można również pokusić się o bardzo atrakcyjne wizualnie systemy składanych stolików i krzeseł które wzbogacą charakter wnętrza.



zapyczone z: www.familie.pl

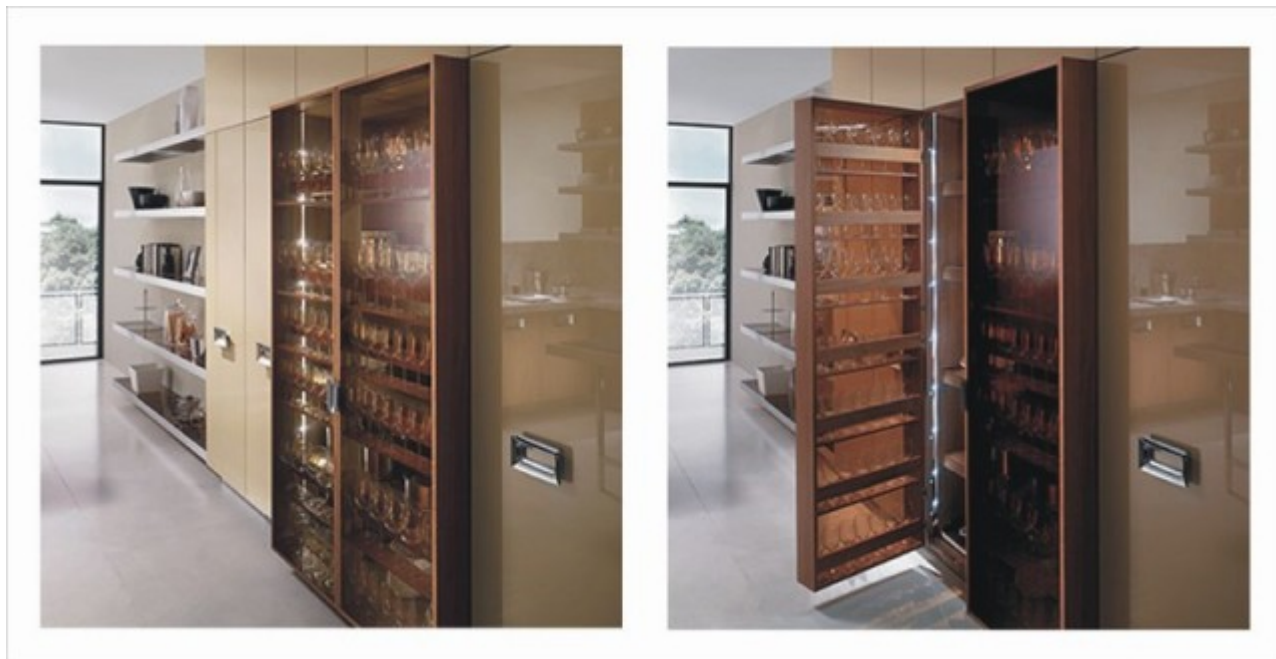
Naroże blatu w kuchni z uwagi na dużą głębokość nie jest miejscem wygodnie dostępnym. Można w takim wypadku umiejscowić tam zlewozmywak, który funkcjonalnie zorganizuje narożnik. Oferta zlewozmywaków narożnych proponowana przez producentów jest bardzo szeroka. Należy jednak pamiętać że tradycyjny zlew jest wygodniejszy w ergonomii użytkowania.



Zapóyczone z: www.hansloren.pl

Na koniec jeszcze kilka pomysłów na maksymalne wykorzystanie przestrzeni podczas gdy dysponujemy niedużym pomieszczeniem kuchennym:

- Dodatkowa szafka na drzwiach



Zapóżyczzone z: www.ernestomeda.pl

- Szuflada zamiast cokołu.



Zapóżyczzone z: www.meblekuchenneatrii.pl

- Wąskie przestrzenie które pozostają często jako wypadkowe po rozplanowaniu szafek o standardowych wymiarach, można wykorzystać pod wąskie wysuwne szafki



Zapóżyczony z: www.meblekuchenneatrii.pl

wyświetleń: 1.2K