

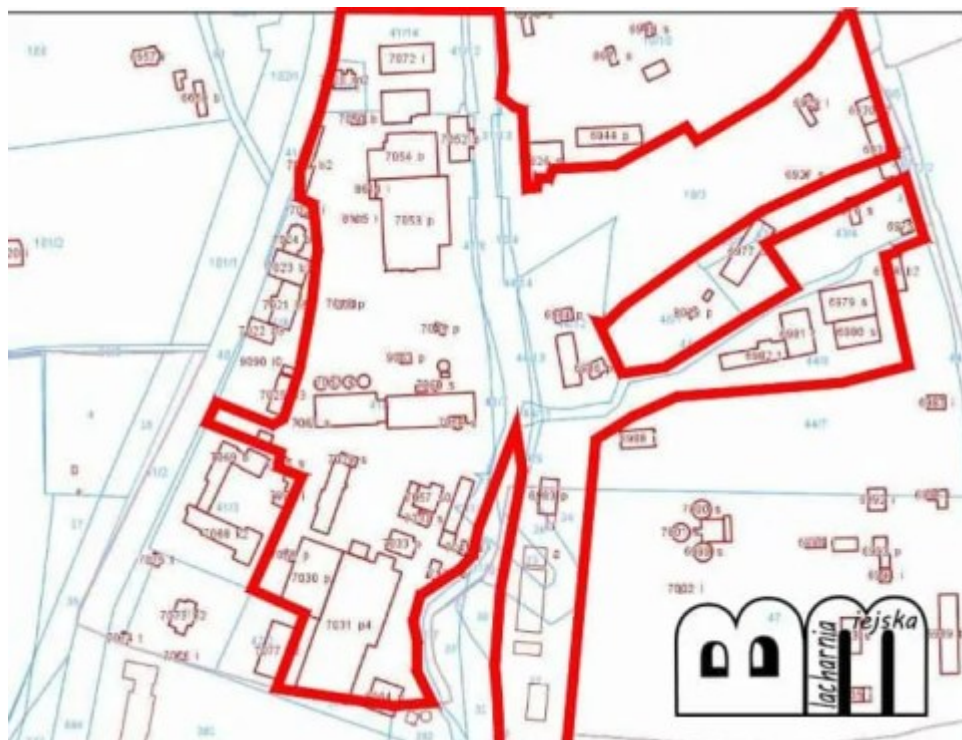
Kilka dni temu na BIP-ie pojawiła się informacja, iż tutejszy Wydział Ochrony Środowiska UM w Będzinie wszczął postępowanie na wniosek strony, którą jest **Energy Będzin Sp. z o.o.** w organizacji, ul. Małobądzka 141, 42-500 Będzin w sprawie wydania decyzji o środowiskowych uwarunkowaniach dla przedsięwzięcia pod nazwą **„Ekologiczna Elektrociepłownia na paliwa alternatywne w Będzinie”**, przewidzianego do realizacji na działkach oznaczonych numerami ewidencyjnymi: 41/1, 31/12, 41/8, 31/13, 10/4, 10/3 (Miasto Będzin, obręb ewid. 0001 Będzin, arkusz 53) oraz 41/14, 41/13, 41/12; 31/11, 31/10, 41/7, 31/5, 44/2, 31/1, 44/9, 44/8, 44/14, 44/13, 44/12, 44/11, 44/10, 31/6, 41/1, 31/12, 41/14; 31/10 (Miasto Będzin, obręb ewid. 0001 Będzin, arkusz 53) i na działkach o numerach 24, 26 27 znajdujących się na terenie miasta Sosnowca.

Zgodnie z § 2 ust. 1 pkt 46 rozporządzenia Rady Ministrów z dnia 10 września 2019 r. w sprawie przedsięwzięć mogących znacząco oddziaływać na środowisko (Dz.U. z 2019 r. poz. 1839) przedsięwzięcie kwalifikuje się jako przedsięwzięcie mogące zawsze znacząco oddziaływać na środowisko, co oznacza iż zakres raportu środowiskowego zostanie ustalony po zasięgnięciu opinii Regionalnego Dyrektora Ochrony Środowiska w Katowicach, Państwowego Powiatowego Inspektora Sanitarnego w Dąbrowie Górniczej, Państwowego Gospodarstwa Wodnego „Wody Polskie” i Marszałka Województwa Śląskiego w Katowicach.

O jaki teren chodzi konkretnie?



Ortomapa Google z zaznaczonym terenem objętym inwestycją.



Teraz pokrótce napiszę co to są odpady alternatywne.

Jednym ze sposobów zagospodarowania kalorycznej frakcji odpadów jest wykorzystanie ich jako paliwa alternatywnego. Na rynku odpadów jest wyraźna nadpodaż tej frakcji. Branża odpadowa apeluje więc o otwarcie nowych możliwości jej zagospodarowania. RDF (skrót od ang. *Refuse Derived Fuel*) jest określeniem stosowanym w odniesieniu do frakcji kalorycznej odpadów o dużej wartości opałowej (zwykle około 18 MJ na kilogram masy), które nie nadają się do recyklingu. Odbiorcami takiego materiału mogą być np. cementownie i elektrownie (dla których RDF może stanowić substytut węgla kamiennego). Od 2016 r. obowiązuje w Polsce zakaz składowania frakcji odpadów o kaloryczności powyżej 6 MJ, co spowodowało, że zagospodarowanie tej frakcji jest coraz bardziej problematyczne.

Jak powstaje RDF?

RDF to paliwo powstałe w procesie odzysku odpadów posiadających wysoką wartość opałową. Są to min. przetworzone, palne i rozdrobnione odpady o jednorodnej strukturze, wyprodukowane z tworzyw sztucznych, folii, papieru i drewna. Produkcja RDF znacząco redukuje ilość składowanych odpadów. RDF, stosowany jako paliwo alternatywne wobec węgla, zmniejsza zanieczyszczenia środowiska i emisję CO₂. Ponadto, RDF stosowany jako zamiennik węgla kamiennego i mazutu, ma dodatkowy atut – jest to paliwo praktycznie pozbawione siarki. Zakłady, które używają RDF, nie emitują siarki do atmosfery. Paliwo RDF zmniejsza również znacząco zagrożenie dla naturalnego środowiska. W porównaniu z paliwami ropopochodnymi (benzyną, olejem napędowym) posiadają trzy zalety: niezależność energetyczną (można produkować z własnych surowców kopalnych i produktów rolnych),



Elektrociepłownia na paliwo alternatywne z odpadów RDF powstanie na granicy Będzina i Sosnowca?

emisję (zmniejszenie emisji związków toksycznych) oraz koszt eksploatacji.

Co mówi miejscowy plan zagospodarowania przestrzennego dla tego terenu (uchwała Nr XLVI/855/2009

Rady Miejskiej Będzina z dnia 30 listopada 2009 roku)?

Teren, na którym ma powstać przyszła spalarnia to teren, na którym znajdują się obiekty obecnej Elektrociepłowni Będzin. Oznaczony jest w planie miejscowym **symbolem 1 EC**.

1. Przeznaczenie terenu urządzeń energetyki cieplnej, oznaczonego na rysunku planu symbolem 1 EC:

1) **Przeznaczenie podstawowe - urządzenia i obiekty energetyki cieplnej.**

2) Przeznaczenie uzupełniające - **obiekty**: administracyjne, socjalne, **usługowo-produkcyjne**,

gospodarcze (w tym wiaty), składy, magazyny, garaże, stacje paliw, miejsca postojowe, drogi wewnętrzne, urządzenia infrastruktury technicznej, zieleń izolacyjna.

2. Na terenie, o którym mowa w ust. 1 ustala się:

1) Utrzymanie zabudowy, obiektów i urządzeń energetyki cieplnej, z możliwością modernizacji,

przebudowy i rozbudowy, przy zastosowaniu rozwiązań technicznych i technologicznych eliminujących szkodliwe oddziaływanie na środowisko poza teren.

2) **Realizacja nowej zabudowy i urządzeń infrastruktury technicznej stosownie do potrzeb.**

3) Konieczność zapewnienia niezbędnej ilości miejsc postojowych w obrębie granic terenu.

4) Realizacja zieleni izolacyjnej wzdłuż rzeki Przemszy.

Czyli zgodność z mpzp jest.

To tak w skrócie dla osób, które nie mają za bardzo pojęcia o co chodzi. Bo od kilku dni widzę, że na fejsbuku trwa akcja w celu zastopowania budowy ewentualnej spalarni i ludzie piszą tam różne rzeczy z reguły emocjonalne. Po drugie z informacji na BIP nie widzę, że ma być ten RDF produkowany na terenie Będzina. Raczej będzie on dowożony z zewnątrz.

Proces produkcji paliwa alternatywnego do prostych nie należy i wymaga istnienia obok sortowni odpadów. To chyba nam nie grozi w Będzinie. Na razie zbyt mało konkretów.

[Podobna spalarnia działa w Zabrze](#) - też niedaleko centrum.

Czy ta inwestycja ma sens dla miasta Będzina? Trudno powiedzieć na tym etapie, nie znając szczegółów. Z punktu ekologicznego raczej tak. Instalacja taka zmniejsza zanieczyszczenie środowiska i emisję CO₂. Z punktu lokalizacyjnego też brak przeciwwskazań, bo powstanie na terenie istniejącej elektrociepłowni, która zatruwa nas na co dzień. Pozostaje jeszcze punkt społeczno-psychologiczny. Z tym może być już znacznie gorzej, bo generalnie takich inwestycji nikt nie chce mieć obok siebie. Kilka miesięcy temu krążyła plotka o spalarni odpadów na terenie Metalzbytu w Łagiszy - tam miasto po interwencji wystraszonych mieszkańców podjęło kroki zapobiegawcze w zeszłym roku i na szybko wszczęło procedurę zmiany mpzp. Tutaj takiej zagrywki raczej nie uda się zrobić, bo istnieje zakład czyli elektrociepłownia, która tak czy siak będzie za jakiś czas musiała zostać zmodernizowana i



Elektrociepłownia na paliwo alternatywne z odpadów RDF powstanie na granicy Będzina i Sosnowca?

ewentualne próby modyfikacji planu będą dla niej ograniczające lub nawet blokujące. W każdym bądź razie zobaczymy. Najbliższe miesiące pokażą. Ja liczę na merytoryczną dyskusję z mieszkańcami Będzina, a nie decyzje za zamkniętymi drzwiami, do których zdążyliśmy się w naszym mieście już przyzwyczaić.

wyświetleń: 1.3K