

Prezentuję kolejny dom, który wzbudził moje zainteresowanie. Nie tylko ze względów estetycznych, ale przede wszystkim z szacunku do tradycji. Nowy dom został wybudowany tuż obok starych zabudowań wiejskich, między którymi zachowała się również stara kamienna chata z poprzedniego wieku. W Polsce skończyłoby się na szybkiej rozbiórce i zrównaniu terenu z ziemią, ale na zielonej wyspie tradycja ma rodzinną wartość i utożsamia korzenie nie jednej rodziny. Dom zaprojektowano wzorując się na typowym, irlandzkim shedzie "szopie", który dominuje w farmerskim charakterze krajobrazu wyspy i służy głównie jako skład dla siana. Przestrzeń w środku została zdecydowanie podzielona na otwartą - publiczną i schowaną - prywatną, z ukierunkowaniem zachód-wschód. Całość zamknięto od góry sklepieniem kolebkowym, które od zewnątrz zostało wykończona piękną, surową blachą miedzianą, wkomponowując się tym samym w dziki krajobraz irlandzkiej farmy, czego dowodem są pasące się krowki na zdjęciu. Prostota górą!

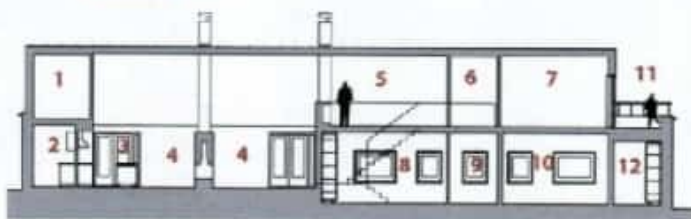


Muuuu....





SECTION 1-1



PRZEKRÓJ 1-1

1. attyka
2. pom. gospodarcze
3. kuchnia
4. aneks kuchenny
5. gabinet
6. łazienka
7. sypialnia
8. hol
9. łazienka
10. sypialnia
11. balkon

UPPER FLOOR PLAN



PODDASZE

1. attyka
2. pustka
3. gabinet
4. łazienka
5. hol
6. pustka
7. sypialnia
8. balkon

GROUND FLOOR PLAN



PRZYZIEMIE

1. wejście
2. pom. gospodarcze
3. kuchnia
4. jadalnia
5. aneks dzienny
6. sypialnia
7. łazienka
8. hol
9. sypialnia
10. łazienka
11. garderoba





Dom wybudowano w Irlandii w 2004 roku. Jest autorstwa pracowni [Aughey O'Flaherty Architects](#).

wyświetleń: 603

Share this:

[WhatsApp](#)

[Print](#)