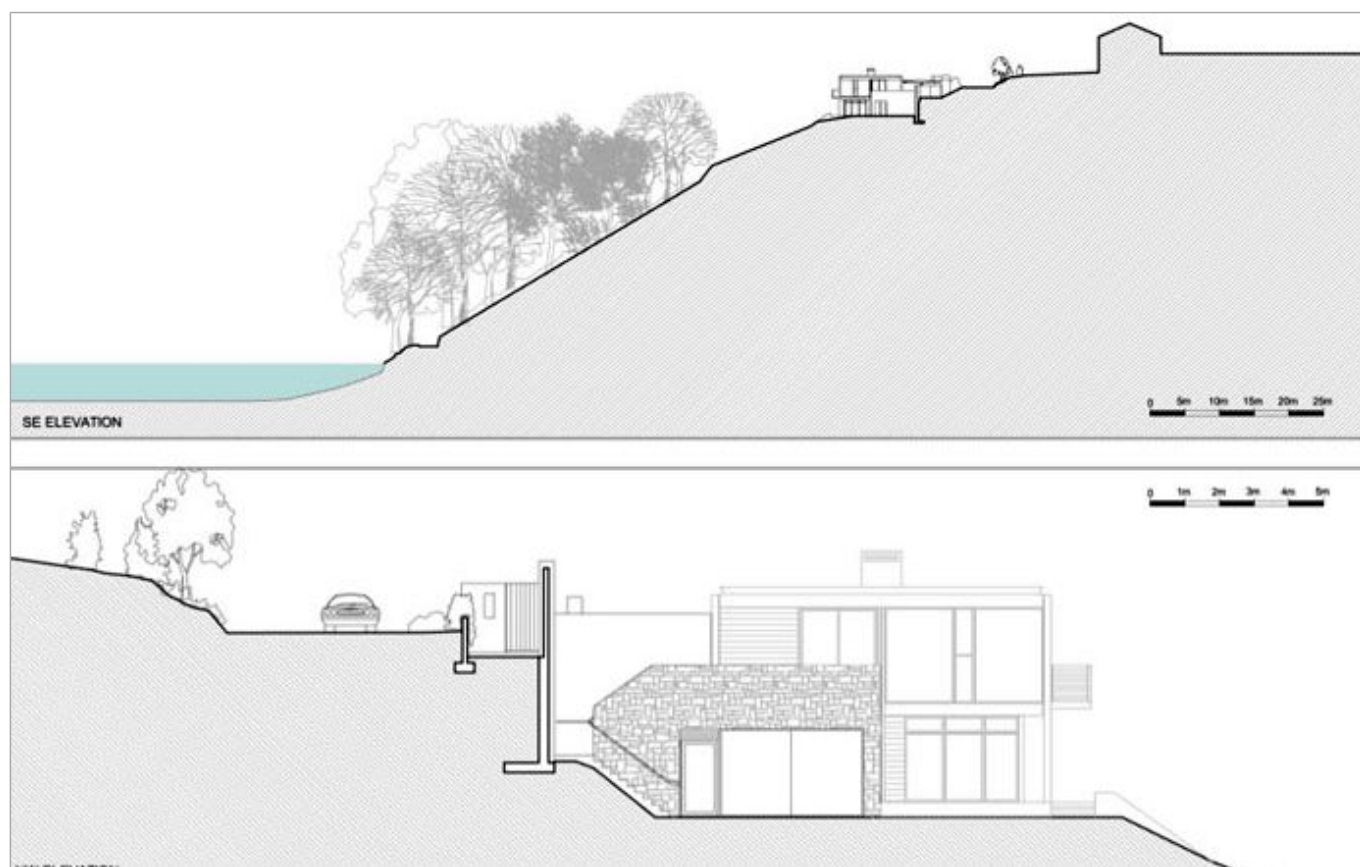


Dziś prezentuję dom usytuowany na wzgórzu, nad zatoką w Kinsale położonym w hrabstwie Cork, który urzekł mnie swą prostotą w zestawieniu brył, wielkimi przeszkleniami, a przede wszystkim doborem i zastosowaniem naturalnych materiałów w postaci cedrowego drzewa i kamienia, odzwierciedlając w ten sam sposób naturalne połączenia domu i skalistego otoczenia zatoki. I jeszcze ten widok z salonu na historyczny [James Fort](#). Po prostu bajka. Pewnie nasuwa się zasadnicze pytanie - kto posprząta te 575m<sup>2</sup> powierzchni domu?;) Dodatkowo dodam, że dom wyróżnia się nie tylko oszałamiającym designem, ale niskim zużyciem energii, co było jednym z podstawowych założeń inwestorów. Całość zaprojektowała irlandzka pracownia Scott Tallon Walker.

### 5-przekroje



Zdjęcie 9 z 12

wyświetleń: 1.9K

Share this:

WhatsApp



Print