

Ze względu na to, iż w Będzinie coś ostatnio drgnęło w ogólnym wizerunku miasta, postanowiłem dorzucić własną cegiełkę w postaci pomysłu, który mógłby w jakiś sposób wspomóc promocję naszego szarego Będzina.



Punkt widokowy Czarna Przemsza

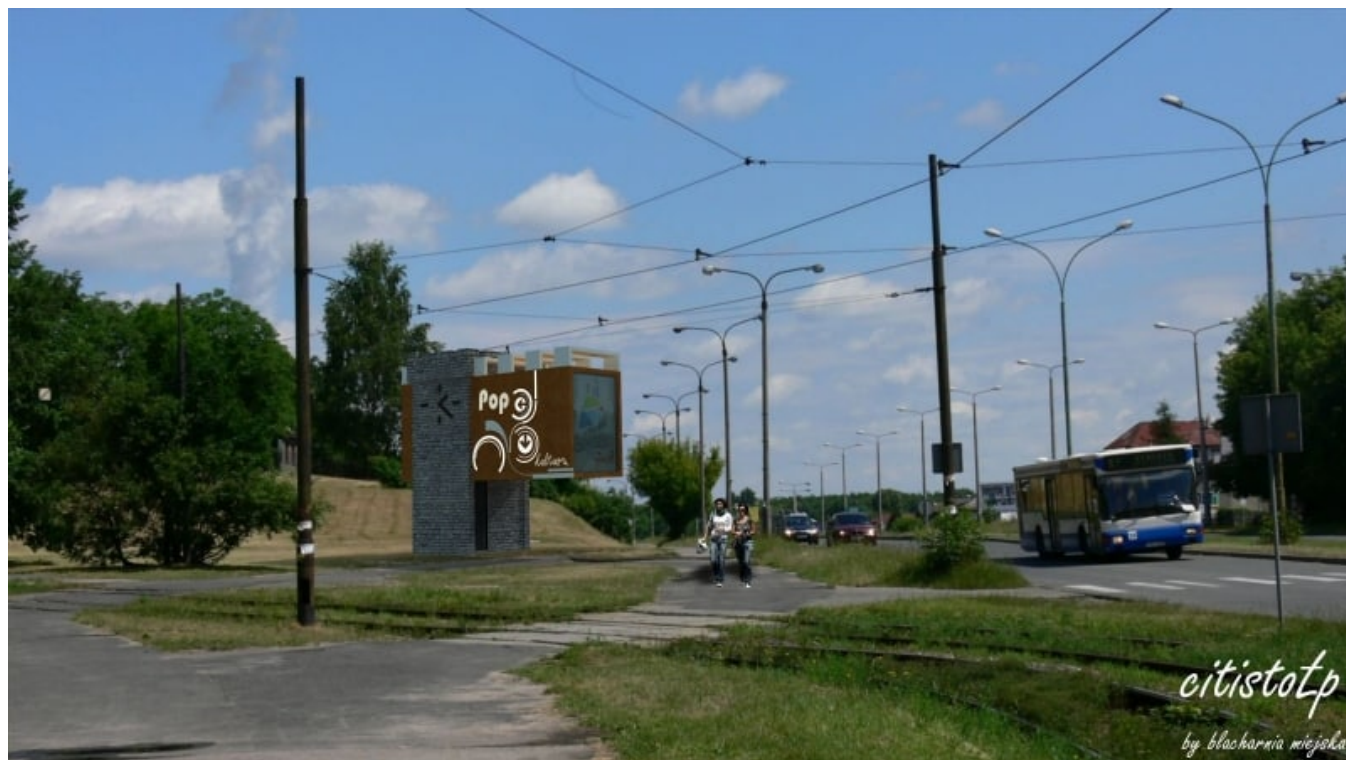


Punkt widokowy Czarna Przemsza

CitistoŁp czyli punkt widokowy w mieście to projekt, który ma na celu pokazanie różnych aspektów widzenia Będzina. Sposobem na to jest sieć punktów widokowych o powtarzalnej formie w kształcie stołpów czy jak kto woli baszt miejskich, umieszczonych na różnych poziomach i wysokościach w naszym mieście. Miejski punkt widokowy to próba odtworzenia miejsca, z którego podpatrujemy miasto w innym wymiarze, który jest scaleniem dwóch światów: architektury człowieka i średniowiecznego miasta. Jego zadaniem jest pomóc unieść się człowiekowi ponad tłumem i zobaczyć miasto z innej perspektywy. Przebywając w punkcie zmienia się jakość naszego widzenia i uruchamiane są nowe zmysły postrzegania. Miejsce, gdzie zaaranżowany jest punkt widokowy nie jest przypadkowe (w obrębie naszego miasta można spokojnie wskazać kilkanaście miejsc godnych uwagi). To miejsca ważne w urbanistycznej tkance Będzina, zbudowane na historii ów miejsca.



Punkt widokowy Zamek



Punkt widokowy Muzeum

CitistoŁp to również pawilon promujący miasto i jego kulturę, gdzie miejski przybysz może zapoznać się z historią miasta, ciekawych miejscach wartych osobistego uczestnictwa, a zarazem obejrzenia. To taki reklamowy baner tylko w innym wydaniu, bardziej kubaturowym, którego głównym zadaniem jest sprzedać i przypomnieć wartość kulturalną średniowiecznego miasta. Przedstawione wizualizacje ukazują kilka z takich punktów widokowych (lokalizacje wybrane przypadkowo). Sam projekt bazuje na starym logo miasta, które było dla nas punktem graficznym odniesienia (niestety zostało ono w ostatnim czasie zmienione).



Punkt widokowy Rondo



Punkt widokowy przy Krasickiego
wyświetleń: 685